



N-SERIE

135-201 PS
99-148 kW



VALTRA

YOUR WORKING MACHINE

WIR ARBEITEN HART, UM HARTE ARBEIT EINFACH ZU MACHEN

Wir von Valtra möchten Ihre Bedürfnisse verstehen, um Ihnen die beste Traktorerfahrung zu bieten. Sind Sie auf der Suche nach der perfekten Kombination aus Größe, Leistung und Komfort? Dann sind Sie bei uns genau richtig.

Die leistungsstarke und dennoch kompakte Valtra N-Serie ist das agile Arbeitstier der Valtra Familie. Ergonomie und Komfort sind für einfaches und produktives Arbeiten ausgelegt. Und die LED-Tagfahrleuchten erhöhen die Sicherheit im Straßeneinsatz. Als robuste und zuverlässige Maschine ist die N-Serie dort groß, wo es darauf ankommt.

Für unsere preisgekrönte N-Serie ist keine Herausforderung zu groß und keine Aufgabe zu klein. Sie bietet das perfekte Verhältnis zwischen Größe und Leistung und ist vorbildlich im Arbeitskomfort. Wenn Sie eine Maschine brauchen, die eine Vielzahl von Aufgaben bewältigen kann, glänzt die N-Serie an allen Fronten.

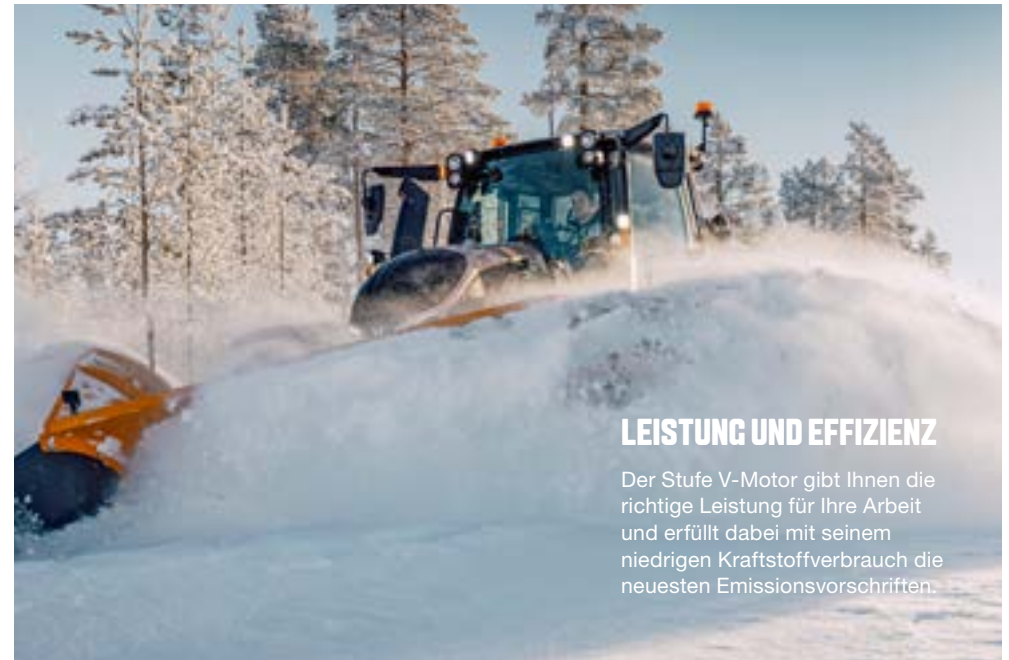
Das sanfte und wendige Fahren, die 365-Tage-Sicht und der leistungsstarke 4-Zylinder-Motor sorgen dafür, dass jede Aufgabe mit optimaler Leistung, Präzision und Effizienz erledigt wird. Und mit den integrierten Smart Farming-Technologien macht Ihre Maschine den größten Teil der Arbeit für Sie.





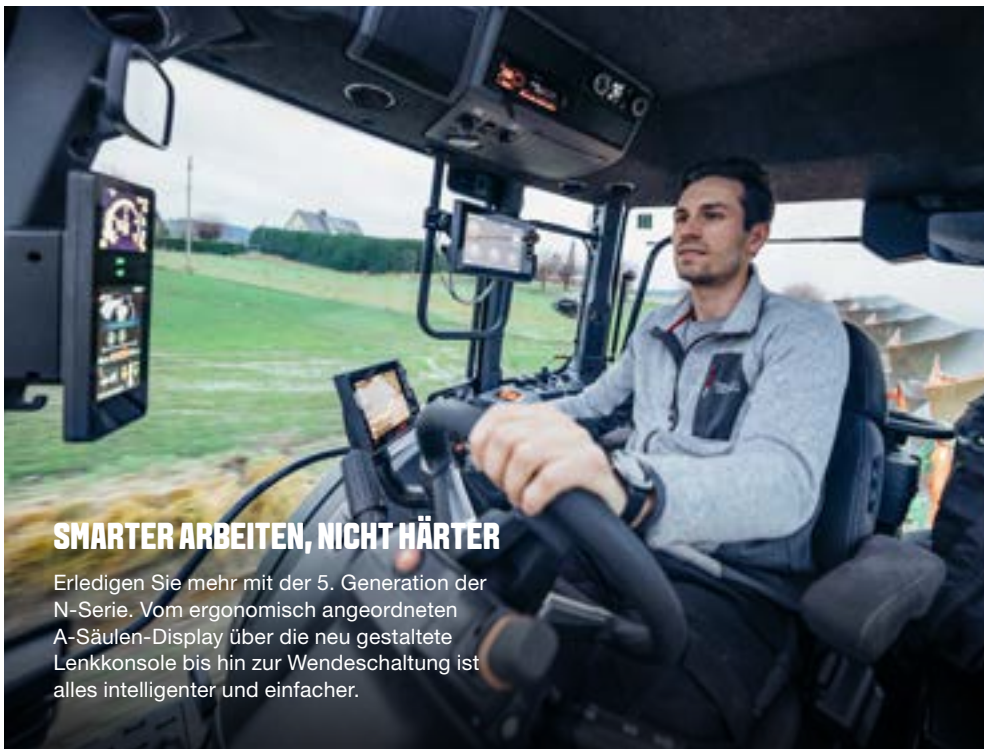
YOUR WORKING MACHINE

Die funktionale und robuste N-Serie ist für den Fahrer gebaut, mit hohem Komfort, perfektionierter Ergonomie und serienmäßigem LED-Tagfahrlicht.



LEISTUNG UND EFFIZIENZ

Der Stufe V-Motor gibt Ihnen die richtige Leistung für Ihre Arbeit und erfüllt dabei mit seinem niedrigen Kraftstoffverbrauch die neuesten Emissionsvorschriften.



SMARTER ARBEITEN, NICHT HÄRTER

Erledigen Sie mehr mit der 5. Generation der N-Serie. Vom ergonomisch angeordneten A-Säulen-Display über die neu gestaltete Lenkkonsole bis hin zur Wendeschaltung ist alles intelligenter und einfacher.



EINFACHE WARTUNG

Mit einem Wartungsintervall von 600 Stunden erhalten Sie mehr produktive Arbeitszeit. Und mit Connect, Care & Go können Sie sich zusätzlich absichern.

ARBEITS- KOMFORT DEN GANZEN TAG

Die N-Serie macht Ihren Arbeitstag einfacher. Die ergonomische Benutzeroberfläche macht das Fahren zu einem Vergnügen. Und das intelligente A-Säulen-Display bringt die Informationen genau dorthin, wo Sie sie brauchen.

1. BENUTZER- OBERFLÄCHE

DIE KABINE IST IHRE KOMFORTZONE

Die N-Serie steht für Ergonomie und Benutzerfreundlichkeit. Die 5. Generation umfasst eine verbesserte Benutzeroberfläche und ein intelligentes A-Säulen-Display. Das zeigt Informationen genau dort an, wo Sie sie brauchen. Die Lenksäule und das Lenkrad wurden für bessere Bedienbarkeit und Sicht erneuert. Und mit der branchenführenden SmartTouch-Armlehne in Versu- und Direct-Modellen ist jeder Tag ein Gewinn.



2. AN DIE ARBEIT

EINE FRONT, DIE ES IN SICH HAT

Die N-Serie der 5. Generation geht keine Kompromisse ein. Und dazu gehört auch die Leistung in der Front. Die luftgefederte Vorderachse arbeitet bei allen Lasten und Temperaturen. Und das voll integrierte Fronthubwerk arbeitet perfekt mit der Zapfwelle zusammen. Für Frontladerarbeiten ist die N-Serie immer noch der König.



3. VORTEILE NUTZEN

GEBAUT ZUM SPAREN

Es ist nicht nur der spritsparende Motor oder die hohe Leistung. Oder die Kraft am Boden. Oder die Getriebeautomatik. Oder die Wendigkeit. Die N-Serie spart Zeit, Geld und Nerven. Niedrige Betriebskosten und verbesserte Effizienz sind Teil des Plans.



4. LEISTUNG

PRODUKTIVITÄT STEIGERN

Der Stufe 5-Motor sorgt für zuverlässige Leistung, während die Start-Boost-Funktion ein einfaches Anfahren unter hoher Last ermöglicht.

5. 365-TAGE-SICHT

UNTER ALLEN BEDINGUNGEN SEHEN

Sehen Sie dank der ausgezeichneten Sicht alles vom Fahrersitz aus. Die Seitenscheibenwischer machen die Sicht frei. Und 10 Lüftungsdüsen im Kabinendach halten die Scheiben beschlagfrei. Die LED-Tagfahrleuchten erhöhen die Sicherheit und Sie werden besser gesehen.

6. VIELSEITIG

UNBEGRENZTE FUNKTIONEN & OPTIONEN

Passen Sie Ihren Traktor mit Valtra Unlimited an, fügen Sie einen Frontlader hinzu oder wählen Sie Anbaugeräte für den Forst oder kommunale Arbeiten. Was auch immer Sie brauchen. Wir können es realisieren.

7. SMARTE MASCHINE

TECHNOLOGIE ARBEITEN LASSEN

Nutzen Sie Smart Farming-Technologien, um produktiver zu sein, Betriebsmittel zu sparen und den Ertrag Ihrer Flächen zu steigern.



8. KÖNIG AUF JEDEM TERRAIN

SANFT BEIM FAHREN, SCHNELL BEI BEDARF

Fahren Sie komfortabel auf jedem Terrain. Auch bei schnellen Transportfahrten oder im Gelände erhalten Sie ein ruhiges Fahrgefühl dank Luftfederung und hoher Bodenfreiheit.

9. ANDERS-HERUM DENKEN

EINZIGARTIGE TWINTRAC-RÜCKFAHREINRICHTUNG

Fahren Sie vorwärts und rückwärts mit der einzigartigen TwinTrac-Rückfahreinrichtung. Mit unglaublicher Sicht nach hinten und dem optionalen SkyView-Dach können Sie effektiv und sicher in alle Richtungen arbeiten.

10. CONNECT, CARE & GO

IMMER IN VERBINDUNG, IMMER VOLLE KONTROLLE

Holen Sie sich absolute Sicherheit: Schnelle tägliche Checks, ein 600 h-Wartungsintervall und Connect, Care & Go.

FÜR SIE ENTWICKELT

Alles an der 5. Generation der N-Serie ist auf den Fahrer ausgerichtet, um maximalen Komfort, Ergonomie und Sicht zu gewährleisten. Das schmale Armaturenbrett und die schlanke Lenksäule bieten eine perfekte Sicht auf die Vorderräder und Frontanbaugeräte oder einen Frontlader. Die Mittelkonsole ist so gestaltet, dass selbst große Fahrer mehr Beinfreiheit haben. Nehmen Sie Platz und schauen Sie sich gut um. Überall gibt es zahlreiche Verbesserungen, um Ihren Arbeitstag so angenehm wie möglich zu gestalten.

Die N-Serie ist für schwierige Bedingungen mit taghellen Arbeitsscheinwerfern sowie LED-Tagfahrlicht ausgestattet. Das nach vorn geneigte Dach mit dem optionalen, großen Dachfenster hat minimale Überhänge für eine hervorragende Sicht. Für besondere Aufgaben verbessert die optionale SkyView-Kabine die Sicht nach hinten oben. Das einzigartige, geschwungene A-Säulendesign erhöht die Sicht nach vorn, sorgt für eine bessere Aerodynamik beim Transport und ermöglicht die Positionierung von Luftansaugung und

Auspuffrohr in der Nähe der Kabine für eine bessere Haltbarkeit. Die Klimaanlage ist zur einfachen Wartung auf dem Dach platziert.

Die Kabine ist auf Komfort ausgelegt. Aber die Optik des Innenraums ist Luxus pur. Sie können zwischen zwei Kabinenausstattungen wählen: Standard (hell) und Premium, das mit einem stilvollen dunklen Dach sowie Seitenteilen, einem Lederlenkrad und Chromoberflächen an den Lüftungsdüsen glänzt.



A-SÄULEN-DISPLAY

Das große, übersichtliche und ergonomisch platzierte A-Säulen-Display gehört bei allen Modellen zur Standardausstattung. Es zeigt die benötigten Traktorinformationen an, ermöglicht die Steuerung der wichtigsten Traktoreinstellungen und hilft, die Leistung des Traktors zu überwachen. Alle Einstellungen lassen sich einfach über einen Drehring und zwei Drucktasten steuern.

INFORMATIONEN UND WARNLEUCHTEN

sind als zwei LED-Leuchtleisten im A-Säulen-Display integriert und leuchten bei Bedarf.

OBEN

Der obere Teil des Displays zeigt wichtige Informationen an wie Fahrgeschwindigkeit, Uhrzeit, Motordrehzahl und Kraftstoffstand. Bei Bedarf kann der Rest des Displays abgeblendet werden.

MITTE UND UNTEN

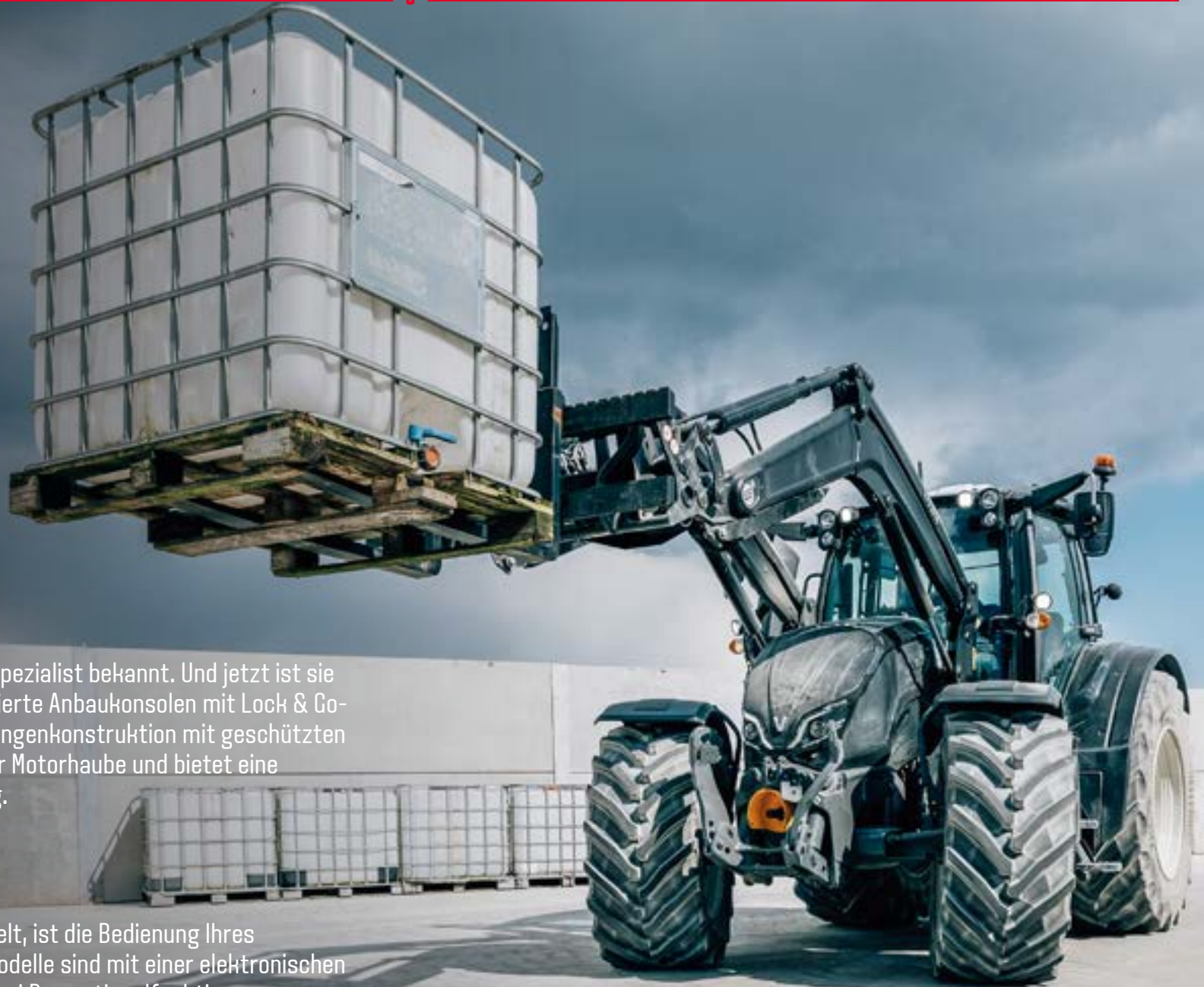
Der mittlere und der untere Bildschirm stellen den Getriebestatus und die Leistung des Traktors dar, einschließlich voreingestellter Gänge und Fahrgeschwindigkeiten. Sie können die Bereiche nach Ihren Vorstellungen konfigurieren. So sehen Sie nur die Informationen, die Sie benötigen. Bei den HiTech- und Active-Modellen erfolgen hier die weiterführenden Einstellungen.



DER FRONT LADER KÖNIG

Die Valtra N-Serie ist als Frontladerspezialist bekannt. Und jetzt ist sie noch besser. Sie verfügt über integrierte Anbaukonsolen mit Lock & Go-Schnellkupplung. Die moderne Schwingenkonstruktion mit geschützten Hydraulikleitungen folgt der Linie der Motorhaube und bietet eine hervorragende Sicht auf Ihre Ladung.

Und da es sich um einen Valtra handelt, ist die Bedienung Ihres Frontladers einfacher denn je. Alle Modelle sind mit einer elektronischen Steuerung und einem Joystick mit drei Proportionalfunktionen ausgestattet. Außerdem können Sie Ihre Frontladereinstellungen über das neue A-Säulen-Display einstellen und anzeigen.



1. Elektronische Armlehnensteuerung und Hydraulikjoystick mit 3 Proportionalfunktionen
2. Gute Sicht auf den Frontlader
3. Lock & Go halbautomatisches Schnellverriegelungssystem
4. Live3 mit dritter Funktion für mehrere Funktionen zeitgleich, selbst bei Konstantstromsystem
5. Elektrische Durchflussbegrenzungen für Frontladerfunktionen und volle Kontrolle (Zeit und Durchfluss) für Live3
6. Geschwungene Laderschwingen mit geschütztem Leitungsverlauf
7. Bis zu 160 (200) l/min Hydraulikleistung
8. Patentierter Hydraulikassistent
9. Dachfenster für exzellente Sicht
10. Langer Radstand für hohe Stabilität bei Frontladerarbeiten



EINGEBAUTE INTELLIGENZ

Die Smart Farming-Technologien von Valtra arbeiten nahtlos zusammen – Valtra Guide, ISOBUS, Section Control, Variable Rate Control and TaskDoc. Ein zentraler Baustein dieser Technologien ist die Benutzerfreundlichkeit.

Mehr Lebensqualität ist zum Greifen nah. Smart Farming ist der Schlüssel zu entspannteren Arbeitstagen, größeren Gewinnen und maximaler Präzision.

Alle Funktionen können über unsere einzigartige SmartTouch-Armlehne mit nur zwei Klicks oder Wischen gesteuert werden. Nie war Bedienung einfacher.

In den HiTech- und Active-Modellen erfolgt die Einstellung über ein separates SmartTouch-Display.

Verbessern Sie Ihre Effizienz mit dem Spurführungssystem Valtra Guide. Sie können nicht nur Überlappungen reduzieren, sondern auch Ihre Arbeitsbelastung – unabhängig von der Betriebsgröße. Und Sie können die Genauigkeit an Ihre Anforderungen und Anwendungen anpassen.

VALTRA GUIDE

Valtra Guide heißt unsere Spurführung, die auf der Grundlage von Benutzer-Feedback entwickelt wurde. Wir wollten sicherstellen, dass das Aufzeichnen und Konfigurieren von Spurlinien und Feldgrenzen so einfach wie möglich ist. Valtra Guide ist Ihr Begleiter, wenn Sie effizienter arbeiten und mehr aus Ihren Flächen herausholen möchten. Sie müssen sich keine Gedanken mehr über Fehlstellen, Überlappungen und unnötige Überfahrten machen.

Valtra Guide verwendet das GPS-Signal, um Ihren Traktor für Sie zu steuern. Die automatische Spurführung folgt genau den Spurlinien und reduziert Überlappungen. Das spart Zeit, Kraftstoff und Geld. Da Sie sich nur noch auf Ihre Arbeitsgeräte konzentrieren müssen, können Sie länger arbeiten, mehr Fläche bearbeiten und entspannt bleiben.



AUTO U-PILOT VORGEWENDE MANAGEMENT

Mit dem Auto U-Pilot startet die Sequenz für das Vorgewendemanagement automatisch, wenn der Traktor über eine festgelegte Vorgewendelinie fährt. Das macht die Arbeit sowohl präzise als auch einfach.

TASKDOC® PRO

Mit TaskDoc Pro verringern Sie Ihren Dokumentationsaufwand. Beginnen Sie einfach mit der Arbeit und die gesamte Dokumentation wird automatisch erstellt. Wenn Sie fertig sind, wird diese drahtlos an Ihre Ackerschlagkartei übertragen. Planen Sie im Büro Applikationskarten mit variabler Ausbringungsmenge und übertragen Sie diese drahtlos auf Ihren Traktor. TaskDoc Pro ist einfach und intuitiv.



ready_for
agrirouter

ISOBUS

Mit Valtra SmartTouch und ISOBUS können Sie mit jedem ISOBUS-kompatiblen Gerät jedes Herstellers arbeiten. Dank SmartTouch verbinden Sie Ihre Arbeitsgeräte schnell und einfach. Gleichzeitig erhalten Sie die volle Kontrolle über Ihre Maschinen. Der ISOBUS-Standard (ISO 11783) macht dies möglich.

ISOBUS verbindet kompatible Geräte über „Plug and Play“. Wenn Sie das ISOBUS-Arbeitsgerät an Ihren Valtra Traktor anschließen, werden alle relevanten Maschinendaten sofort auf das Terminal hochgeladen.

VARIABLE RATE CONTROL

Die variable Ausbringungsmengensteuerung passt die Aufwandmenge des Geräts automatisch an die vorgeplante Applikationskarte an. So wird auf jedem Teil des Feldes stets die richtige Aufwandmenge ausgebracht, nicht zu viel oder zu wenig. Das spart Ressourcen und verbessert die Erntequalität sowie den Ertrag.





SECTION CONTROL

Mit der Teilbreitenschaltung werden Ihre Arbeitsgeräte präzise und automatisch gesteuert, um nur dort auszubringen, wo es wirklich nötig ist. Das hilft Ihnen, den Kostenaufwand zu senken, die Erträge zu verbessern und Ihre Gewinne zu maximieren.



SMARTTOUCH-BEDIENUNG IN VERSU- UND DIRECT-MODELLEN

1. Der Fahrhebel ermöglicht eine einfache Hebelbewegung in alle vier Richtungen.
2. Drei Proportionalventile können vom Joystick aus gesteuert werden.
3. Weitere vier Ventile werden über die Linearhebel gesteuert.
4. Die Tasten und Schalter sind funktional gestaltet. Tasten mit unterschiedlichen Funktionen sehen unterschiedlich aus.
5. Drei programmierbare Speichertasten (M).
6. Vorwärts-/Rückwärtshebel am Fahrhebel.
7. Keine zusätzlichen Bildschirme erforderlich – Valtra Guide und Kameraanzeige im SmartTouch-Bildschirm integriert.
8. Heckkraftheber. Der Höhenbegrenzer ermöglicht feinste Einstellungen am Hubwerk.
9. Der funktionale Aufbau der Armlehne bietet guten Halt in unebenem Gelände und stützt Ihren Arm optimal.
10. Steuerung der Smart Farming-Funktionen bei HiTech und Active über ein optionales SmartTouch-Display.

VALTRA CONNECT

Valtra Connect ist unsere Telemetrielösung zum Aufzeichnen von Traktoraktivität und GPS-Bewegungen. Sie können sich Echtzeit- und Verlaufsdaten auf Ihrem Mobilgerät ansehen, jederzeit und an jedem Ort. Mit diesen Daten können Sie und Ihr Valtra Servicepartner den Wartungsbedarf planen, schneller auf kleinere Probleme reagieren und zusätzliche Werkstattbesuche vermeiden.



ERSTEN 5 JAHRE KOSTENLOS

AGCO Telemetrie für Kunden
Komplett kunden- und benutzerorientiert



Einfache Navigation und Menüführung.



Die Einstellungen sind logisch und einfach einzurichten. Alle Einstellungen werden automatisch gespeichert.



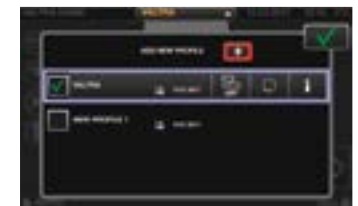
Der 9-Zoll-Touchscreen sowie die Bedienelemente, Einstellungen und Funktionen sind leicht zu verstehen.



Sie können einer beliebigen Steuerung eine beliebige Hydraulikfunktion zuweisen, für alle Ventile, Hubwerke und den Frontlader.



Sie können die Arbeitsscheinwerfer über den 9-Zoll-Touchscreen einstellen. Premium und Premium+ enthalten ein einstellbares Abbiegelicht mit Steuerung über den Radwinkelsensor.



Profile für Bediener und Arbeitsgeräte, die leicht geändert werden können. Alle Änderungen werden automatisch im ausgewählten Profil gespeichert.

UNSCHLAGBARES VALTRA GETRIEBE

Die Getriebe der N-Serie werden von Valtra entwickelt und hergestellt. Und die fünfte Generation bringt wieder neue Funktionen. Mit Valtra können Sie Ihren Traktor mit Lastschaltung wie einen Stufenlosen fahren. In den Automatikmodi übernimmt das Getriebe die Schaltvorgänge basierend auf Ihren Beschleunigungs- und Drehmomentanforderungen. So erhalten Sie immer den optimalen Kraftstoffverbrauch für die benötigte Leistung.

In den Direct-Modellen bietet Ihnen das stufenlose Direct-Getriebe eine unvergleichliche Leistung. Vier Fahrbereiche bieten Ihnen eine hohe Effizienz bei allen Arbeitsgeschwindigkeiten. Von niedrigen Geschwindigkeiten über schweres Ziehen bis hin zum Straßentransport haben Sie immer die richtige Leistung.

Mit dem Getriebe der Valtra N-Serie liefert Ihr Traktor automatisch die richtige Leistung für die jeweilige Arbeit. Die HiTech-, Active- und Versu-Modelle haben ein Lastschaltgetriebe und die Direct-Modelle ein Stufenlosgetriebe. Versu und Direct sind serienmäßig mit der benutzerfreundlichen SmartTouch-Armlehne ausgestattet.

Die N-Serie der 5. Generation bietet einen noch schnelleren Wechsel der Fahrbereiche. Und der automatische Gruppenwechsel kann individuell eingestellt werden. Im manuellen Modus kann der Fahrhebel auch den Fahrbereich ändern. Bei allen Modellen steht eine Höchstgeschwindigkeit von 40 oder 50 km/h zur Auswahl, N175 mit 57 km/h.

VERSU

- Lastschaltung mit 5 Lastschaltstufen
- Load Sensing-Hydraulik
- 115 l/min Pumpenleistung
- Optional 160/200 l/min Pumpen
- SmartTouch-Armlehne
- Intelligentes A-Säulen-Display

DIRECT

- Vier Fahrbereiche
- Stufenloses Getriebe (CVT)
- Automatischer und manueller Fahrmodus
- Load Sensing-Hydraulik
- 115 l/min Pumpenleistung
- Optional 160/200 l/min Pumpen
- SmartTouch-Armlehne
- Intelligentes A-Säulen-Display

HITECH

- Lastschaltung mit 5 Lastschaltstufen
- Open Center-Hydraulik mit 73 l/min (optional 90 l/min)
- Mechanische Steuergeräte
- Basic Control oder ARM-Armlehne
- Intelligentes A-Säulen-Display

ACTIVE

- Lastschaltung mit 5 Lastschaltstufen
- Load Sensing-Hydraulik
- Mechanische Steuergeräte
- Basic Control oder ARM-Armlehne
- 115 l/min Pumpenleistung
- Optional 160/200 l/min Pumpen
- Intelligentes A-Säulen-Display



ROBUSTE STUFE 5-MOTOREN

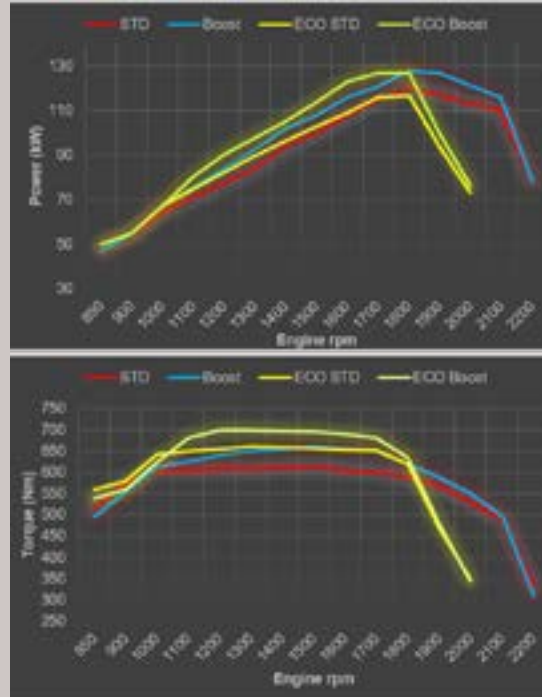
Der 201 PS-Motor der N-Serie behauptet seine Position als stärkster 4-Zylinder-Traktor mit dem besten Leistungsgewicht seiner Klasse. Die N-Serie ist extrem wendig, ohne Kompromisse bei der Leistung einzugehen. Fortschrittliche Motoreigenschaften sorgen dafür, dass Ihre Arbeitsmaschine zuverlässig ist und die neuesten Emissionsstandards ohne zusätzliche Kosten erfüllt.

ECO-MODUS

Der Valtra N155e bietet Ihnen als EcoPower-Modell die Möglichkeit, eine Motorkennlinie mit niedriger Drehzahl zu wählen. Das Motordrehmoment steigt, während die Höchstzahl um 20 % reduziert wird. Das verringert Motorgeräusche und Vibrationen und ermöglicht Kraftstoffeinsparungen von bis zu 10 %. Die reduzierte Kolbengeschwindigkeit verlängert gleichzeitig die Lebensdauer Ihres Motors.

BOOST-FUNKTION

Mit Sigma Power erhalten Sie zusätzliche Leistung für Zapfwellenarbeiten. Das ist besonders nützlich, wenn Ihre Arbeitsgeräte viel Zapfwellenleistung benötigen, wie z. B. Häcksler und Kreiseleggen. Bei starkem Zapfwelleneinsatz erzeugt der Motor automatisch bis zu 10 PS mehr Leistung. Beim Modell N175 beträgt die Verstärkung bis zu 36 PS. Damit leistet der Motor bis zu 201 PS im Zapfwellen- und Transporteinsatz.



OPTIMALER AGCO POWER-MOTOR

Der Hubraum des 4,9 l-Motors passt ideal zur Leistung. Das bedeutet einen effizienten Gesamtkraftstoffverbrauch und starke Durchzugskraft bei allen Motordrehzahlen.

ROBUSTE ABGASNACHBEHANDLUNG

Mit der Abgasnachbehandlung von Valtra müssen Sie sich keine Gedanken über einen verstopften Motor und teure Serviceleistungen machen. Das System

reinigt die Abgase gemäß der Stufe 5 – ohne Kompromisse bei der Sicht.

BESTE GESAMTWIRTSCHAFTLICHKEIT

Valtra und AGCO Power blicken auf eine 70-jährige Partnerschaft zurück. Zusammen ist es uns gelungen, den Kraftstoffverbrauch auf das effizienteste Niveau zu optimieren. Die Motoren der N-Serie haben ein 600 h-Wartungsintervall und Hydrostößel für geringere Wartungskosten.

IMMER MIT CONNECT. ALLES IM GRIFF.

Stellen Sie sich jeden Tag neuen Herausforderungen, machen fünf Jobs gleichzeitig und sitzen stundenlang auf dem Traktor? Es ist unsere Aufgabe, Ihre Traktorerfahrung so gut wie möglich zu gestalten. Unser einfaches Connect, Care & Go-Servicekonzept erleichtert den täglichen Betrieb und die Wartung, ohne dass dem Eigentümer zusätzliche Kosten entstehen. Das beste Traktorerlebnis ist nicht nur der Traktor selbst. Wir, unsere Partner und unser großes Händlernetz möchten Sie über die gesamte Lebensdauer Ihres Traktors unterstützen.

EINFACHER TÄGLICHER SERVICE

Sie brauchen nur fünf schnelle Checks für einen optimalen Arbeitstag. Die Wartung geht schnell und einfach.

- ✓ Prüfung auf Reifen- und Ölleckagen. Lüftungsgitter und Kühler reinigen.
- ✓ Kühlmittelstand prüfen.
- ✓ Kraftstoff- und AdBlue-Stand prüfen.
- ✓ Motorölstand prüfen.
- ✓ Getriebeölstand prüfen.



SICHERHEIT. IN IHREN HÄNDEN.

Wir glauben an eine nahtlose Verbindung zwischen unseren Kunden, Händlern, Maschinen und dem Valtra Werk. Wenn auch Sie verbunden sein möchten, können Sie die gewünschten Service- und Gewährleistungspakete auswählen, die Ihre Anforderungen erfüllen. Wir kümmern uns um Sie, damit Sie sich um Ihr Geschäft kümmern können.

Valtra Connect

www.valtraconnect.com



CONNECT

TRAKTORDATEN,
INFORMATIONEN
UND SERVICES.

IMMER UND ÜBERALL IN VERBINDUNG BLEIBEN

Verbinden Sie sich mit einem Team von Fachleuten, z. B. über das Online-Kundenportal. Hier haben Sie rund um die Uhr Zugriff auf Anleitungen, Vertragsinformationen und Dienstleistungen rund um Ihre Maschinen. Die Telemetriemessung Valtra Connect zeichnet die Traktoraktivität und GPS-Bewegungen auf. Es kann Verlaufs- und Echtzeitdaten auf Ihrem mobilen Gerät anzeigen und Sie können immer und überall auf die Daten zugreifen. Anhand dieser Daten können Sie und Ihr Valtra Servicepartner den Wartungsbedarf planen und schneller auf kleinere Probleme reagieren. Damit vermeiden Sie zusätzliche Werkstattbesuche.



CARE

ERWEITERTE
GEWÄHRLEISTUNG.

VOLL UND GANZ ABSICHERN

Mit den erweiterten Gewährleistungsverträgen von Valtra Care schützen Sie sich vor zusätzlichen Reparaturkosten für nicht verschleißende Teile. Mit Valtra Care können Sie Ihre Betriebskosten festlegen, wenn Sie Ihren Valtra Traktor kaufen oder wenn die Standardgewährleistung abläuft. Sie haben drei Möglichkeiten der Selbstbeteiligung: 0 €, 290 € oder 590 € – auf bis zu 5 Jahre oder 6.000 h.



GO

WARTUNGS-
VERTRAG.

BETRIEBSZEIT MAXIMIEREN

Legen Sie Ihre Betriebskosten zum Zeitpunkt des Kaufs fest. Damit sorgen Sie für optimale Leistung und maximieren den Restwert Ihrer Maschine. Valtra Go-Serviceverträge gewährleisten eine regelmäßige und gründliche Wartung, die den zuverlässigen Betrieb Ihres Valtra Traktors verlängert. Die Wartungskosten sind gering im Vergleich zu den Reparaturkosten, die sich aus mangelnder Wartung ergeben. Das Valtra Go-Servicepaket beinhaltet alle vorgeschriebenen Wartungsarbeiten, die für neue und gebrauchte Maschinen für bis zu 10.000 Betriebsstunden buchbar sind.

FINANZIELLE STABILITÄT MIT KOSTENKONTROLLE

Es gibt keine zwei Betriebe, die genau gleich sind. Sie haben jeweils einzigartige Merkmale und individuelle Herausforderungen. Aus diesem Grund bieten wir eine flexible Lösung an, damit Sie Ihre Kosten im Griff behalten.

Der Cashflow eines Betriebs kann unvorhersehbar sein und wird von vielen externen Faktoren beeinflusst. Deshalb kann es schwierig sein, den Überblick über die Finanzen zu behalten. Um Erfolg zu haben, brauchen Sie finanzielle Stabilität und volle Kostenkontrolle.

Maschinen und Geräte sind sowohl ein wichtiger Bestandteil als auch ein großer Kostenfaktor in jedem Betrieb. Sie benötigen unterschiedliche

Lösungen für verschiedene Situationen.

Und die Finanzierung ist jetzt einfacher und flexibler als je zuvor. Mit dem AGCO Finance-Programm „Kaufen, Mieten, Leasen“ können Sie eine Finanzierungslösung finden, die Ihren Bedürfnissen entspricht. Zusammen mit Connect, Care & Go ist das der beste Weg, um Ihr Unternehmen kosteneffizient und stabil zu halten.

LASSEN SIE UNS SPRECHEN



KAUFEN

TRAKTORBESITZ
OPTIONAL MIT
CONNECT, CARE & GO



MIETEN

KURZZEITMIETE
MIT INKLUSIV-
LEISTUNGEN



LEASEN

OPERATIVES LEASING
MIT ODER OHNE
SERVICE-VERTRAG



IHR VALTRA HÄNDLER

Ihr Valtra Händler steht für höchste Kompetenz. Er kennt die technischen Aspekte Ihres Traktors und Ihre täglichen Herausforderungen. Sie können sich jederzeit an Ihren Händler wenden und erhalten von der Beratung, Wartung, Reparatur und Ersatzteilen bis zum Kauf eines neuen Geräts den bestmöglichen Service. Valtra Händler sind unabhängige Unternehmer und werden von AGCO einmal im Jahr geprüft. Damit erhalten Sie einen optimalen Service.

ORIGINALTEILE UND HOCHWERTIGES ZUBEHÖR – IMMER VERFÜGBAR

Der umfassende Ersatzteilservice von Valtra liefert Ihnen die benötigten Teile so schnell wie möglich am nächsten Morgen. Das hilft Ihnen, Ihren Traktor während der arbeitsintensiven Zeiten im Einsatz zu halten. Das AGCO Parts-Label stellt sicher, dass Sie Original Valtra Ersatzteile erhalten, die sorgfältig geprüft und getestet wurden.



ENTSPERREN



Sie vermissen eine Smart Farming-Funktion? Valtra Guide ist Ihr Einstieg in Smart Farming und eröffnet Ihnen viele Möglichkeiten. Wenn Sie Ihren Valtra Traktor beim Kauf mit Valtra Guide bestellen, können Sie ihn auch mit weiteren Smart Farming-Technologien ausstatten. Das kann entweder beim Kauf oder zu einem späteren Zeitpunkt erfolgen, wenn Sie die neuen Funktionen benötigen. Wenden Sie sich für mehr Informationen einfach an Ihren Händler vor Ort.

AGCO MACHT SIE UNSCHLAGBAR. WIR MACHEN SIE GÜNSTIG.

Bei AGCO Finance passen wir Ihre persönliche Finanzierungslösung an Ihren Kapitalfluss und Ihren Betrieb an. Sagen Sie uns, wie viel Sie sich monatlich leisten können. Wir erstellen einen flexiblen Zahlungsplan, der Ihren geschäftlichen Anforderungen entspricht und saisonale Schwankungen berücksichtigt. Als Full-Service-Anbieter bieten wir auch Finanzierungsdienstleistungen wie Leasing,

Vermietung und Versicherungen an. Informationen zu den verfügbaren Diensten erhalten Sie auf www.agcofinance.com oder bei einem Valtra Händler in Ihrer Nähe.

VALTRA TEAM

Valtra Team ist unser Kundenmagazin, das zweimal im Jahr erscheint. Jede Ausgabe enthält nützliche Informationen zu den neuesten Innovationen und den effizientesten Arbeitsmethoden. Online verfügbar auf: www.valtrateam.valtra.com.

AGCO ACADEMY

Die Traktoren- und Landtechnik entwickelt sich rasant weiter, besonders im Bereich Precision Farming. Die Valtra Academy bildet kontinuierlich Valtra Händler und Servicetechniker aus und weiter. Aktuelles Know-how, das Sie heute von Ihrem Valtra Händler erhalten, wird auch in Zukunft Ihren Bedürfnissen entsprechen.

VALTRA KOLLEKTION

Die Valtra Kollektion bietet hochwertige Kleidung und Accessoires für Arbeit und Freizeit. Die Materialien und Details werden sorgfältig ausgewählt. Die Kleidung spiegelt die moderne Formensprache von Valtra wider, mit leichten und dennoch extrem haltbaren Materialien, die Stil und Funktionalität vereinen.



KOSTENGÜNSTIGE OPTIONEN FÜR IHRE ANFORDERUNGEN

Die Konfiguration eines Traktors ist ein Erlebnis für sich. Wir bieten Hunderte von Zubehörteilen und Optionen an, die sich zu einer unendlichen Anzahl an unterschiedlichen Kombinationen summieren. Die Auswahl kann schwierig sein. Deshalb bieten wir jetzt kostengünstige Optionspakete an, um Ihnen die richtige Entscheidung leichter zu machen.

Valtra Optionspakete machen die Spezifikation eines neuen Traktors zum Kinderspiel. Nichts Wichtiges wird ausgelassen. Und auch der Wiederverkaufswert wird berücksichtigt. Beim Kauf im Paket ist die Ausstattung günstiger als bei einer Einzelbestellung. Und das Beste: Die Optionspakete schränken Sie nicht bei der Auswahl zusätzlicher Funktionen aus dem Unlimited Studio ein.



1

WÄHLEN SIE IHR OPTIONSPAKET

Wählen Sie ein kostengünstiges Optionspaket, das Ihren Anforderungen entspricht.



2

WÄHLEN SIE IHREN FRONTLADER

Die N-Serie ist der Frontlader-König. Und das Frontlader-Paket schaltet die ganze Bandbreite der Möglichkeiten frei. Der werkseitig montierte Frontlader und die perfekt integrierten Anbaukonsolen passen optimal zur hervorragenden Sicht und dem kleinen Wenderadius des Traktors.



3

ANPASSEN AN IHRE BEDÜRFNISSE

Sie können jedes Optionspaket mit Valtra Unlimited-Optionen erweitern, um Ihren Traktor genau an Ihre Anforderungen anzupassen.

KOMFORT

- Industrier Vorderachse 4WD mit HiLock Differenzialsperre und Lenkwinkelsensor (nur N135 HiTech/Active/Versu)
- AIRES Vorderachsfederung & Druckluftsystem
- Kabinenfederung
- Luftgefederter Fahrersitz+ oder Valtra Evolution Sitz
- Arbeitsscheinwerfer Premium oder Premium+ mit LED



OPTIONSPAKET
KOMFORT

KOMFORT PRO

- Premium-Innenverkleidung
- Automatische Klimaanlage und Fußraumheizung
- Seitenscheibenwischer rechts



OPTIONSPAKET
**KOMFORT
PRO**

TECHNOLOGIE PRO

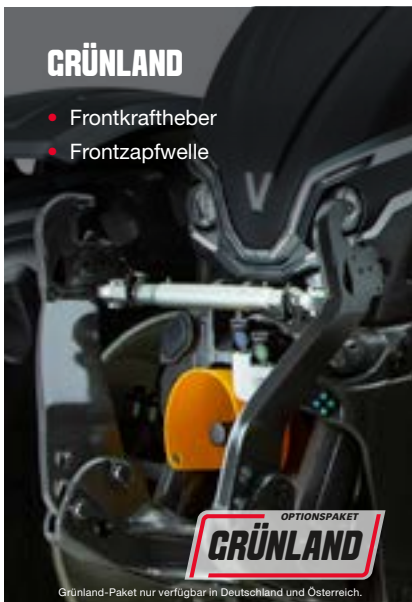
- Valtra Guide Zentimeter mit Antenne von Novatel oder Trimble
- Konturassistent
- Smart Farming: Eine von 4 Optionen zu Section Control 24 oder 36 und Variable Rate Control 2 oder 5
- Zusätzliches SmartTouch-Terminal (nur Versu & Direct)
- TaskDoc Pro
- Auto U-Pilot
- Alle Optionen des Technologie-Pakets



OPTIONSPAKET
**TECHNOLOGIE
PRO**

GRÜNLAND

- Frontkraftheber
- Frontzapfwelle



OPTIONSPAKET
GRÜNLAND

Grünland-Paket nur verfügbar in Deutschland und Österreich.

TECHNOLOGIE

- Valtra Guide: eine von 4 Optionen mit Antenne von Novatel oder Trimble
- ISOBUS hinten
- SmartTouch-Terminal (nur HiTech & Active)
- Alle Optionen des Komfort-Pakets



OPTIONSPAKET
TECHNOLOGIE

TECHNOLOGIE PRO X

- Valtra Section Control 36 und Variable Rate Control 5
- TaskDoc Pro inkl. Serverlizenz für 1 Jahr
- DKE Agrirouter-Lizenz für 1 Jahr
- Alle Optionen des Technologie Pro-Pakets



OPTIONSPAKET
**TECHNOLOGIE
PRO X**

SIE FINDEN DIE ARBEIT. WIR DIE LÖSUNG.

Ein Traktor ist die perfekte Maschine für kommunale Arbeiten, Forst, Flughafen, Militär und natürlich für die Landwirtschaft. Es muss nur richtig gemacht werden. Ob es nun an den sich ändernden Arbeitsanforderungen liegt oder daran, dass man sich von der Masse abheben möchte. Es gibt immer einen Grund, sich für Valtra Unlimited zu entscheiden. Was brauchen Sie? Wovon haben Sie schon immer geträumt? Erledigt und erledigt. Wir machen es möglich.

LEISTUNG FÜR JEDEN ZWECK

Das Unlimited Studio montiert alle Zubehörteile und Ausrüstungen, die im normalen Fertigungsprozess nicht direkt vom Band kommen. Mit Valtra Unlimited ist Ihr Traktor ein echtes Mehrzweckfahrzeug, gebaut nach Ihren Spezifikationen, mit dem Design, dem Komfort und den Funktionen, die Sie für Ihre Arbeit benötigen.

AB WERK

Alle vom Valtra Unlimited Studio eingebauten Zubehörteile und Ausrüstungen sind durch die Werksgewährleistung abgedeckt. Und wir liefern auch alle Wartungs- und Ersatzteile. Dazu gehören Zusatzscheinwerfer, Zentralschmierung, Stereoanlagen und vieles mehr.



KOMMUNAL

365-Tage-Mehrweckfahrzeug

Die Vorschriften für Kommunalmaschinen erfordern besondere Merkmale. Ein spezielles Farbschema, Sicherheitsfarben und -leuchten, Warntafeln und andere sicherheitssteigernde Merkmale können im Valtra Unlimited Studio angebracht werden. Als Ersatz für teure Spezialfahrzeuge können Sie mit einem Traktor Ihre Effizienz deutlich steigern, sowohl finanziell als auch in Bezug auf Ihre Produktivität.



FLUGHAFEN

Das Gleiche wie ein Lkw und viel mehr

Ein Traktor kann aufgrund seiner Vielseitigkeit problemlos LKWs auf Flughäfen ersetzen. Mit den richtigen Arbeitsgeräten, wie Schneepflüge, Kehrbalngeräte und Mulcher, kann Ihr Unlimited-Traktor das ganze Jahr über eingesetzt werden. Mit Merkmalen wie Flughafenfunk, passender Bereifung und entsprechenden Leuchten sowie spezifischen Farben ist Ihre Maschine perfekt für die Flughafenwartung geeignet.



FORST

Für harte Arbeit und unwegsames Gelände

Mit der TwinTrac-Rückfahreinrichtung und einer SkyView-Forstkabine ist die N-Serie optimal für Forstarbeiten. Und das Unlimited Studio kann sogar werkseitig einen Forstkran mit Schnellwechselrahmen anbauen. Forstreifen und LED-Arbeitscheinwerfer sorgen für mehr Arbeitskomfort. Und bei den SmartTouch-Modellen kann die Kranbedienung nahtlos in die Armlehne integriert werden.



MILITÄR

Ein echtes Mehrweckfahrzeug

Einsätze im Verteidigungsbereich erfordern ein Fahrzeug mit besonderen Fähigkeiten. Für ein schnelles Arbeitstempo, große Arbeitsbereiche und lange Überfahrten benötigen Sie Zuverlässigkeit, eine hohe Kraftstoffkapazität, entsprechende Arbeitsgeräte und guten Arbeitskomfort. Mit individuell ausgewählten Technologien, extremer Manövrierfähigkeit sowie leistungsstarken Zug- und Ladekapazitäten können die Valtra Unlimited-Traktoren mehrere Fahrzeuge ersetzen und für andere Fahrzeuge einspringen.



N-SERIE TECHNISCHE DATEN

135-201 PS
99-148 kW



MODELL	MAX. LEISTUNG*		MAX. LEISTUNG* BOOST		MAX. DREHMOMENT NM	
	PS	kW	PS	kW	STANDARD	BOOST
N135	135	99	145	107	570	620
N155e	ECO	155	114	165	660	700
	Standard	155	114	165	610	660
N175	165	121	201	148	680	800

Siehe Spezifikationstabelle für weitere Motordaten. Die Boost-Leistung ist im Feld- und Straßenbetrieb auch mit Sigma Power im Zapfwellenbetrieb verfügbar. Für das Modell N175 beträgt die Boost-Leistung 175 PS für Feldarbeiten. * nach ISO 14396



Eigengewicht: 6.500 kg
Max. Gesamtgewicht: 11.000 kg

Breite des Kotflügels:

- A:** Forst: 2.081 mm
- B:** Schmal: 2.280 mm
- C:** Breit: 2.550 mm

MODELL	HITECH • ACTIVE • VERSU • DIRECT
	N135-N175
ABMESSUNGEN MIT 600/65R38 + 480/65R28	
Radstand [mm]	2.665
Länge (ohne Frontkraftheber) [mm]	4.726
Länge (mit Frontkraftheber) [mm]	5.156
Höhe (ohne Valtra Guide) [mm]	2.960
Breite, max. [mm]	2.550
Wenderadius [m]	4,5
Bodenfreiheit (mittig) [mm]	500
Bodenfreiheit (hinten) [mm]	595
Gewicht (volle Tanks inkl. Fahrer) [kg]	6.500
Gewichtsverteilung (vorn/hinten) [%]	38 / 62
Max. Gesamtgewicht [kg]	11.000
Füllmenge, Kraftstofftank [l]	235**
Füllmenge, Stahltank [l]	160
Füllmenge, AdBlue [l]	45
Min. Reifengröße (hinten SRI 825)	460/85R38 + 380/85R28
Max. Reifengröße (hinten SRI 875)	650/65R38 + 540/65R28

** Option Großtank mit 315 l



MODELL	HITECH	ACTIVE	VERSU	DIRECT
	N135-N175			
MOTOR				
Motor, AGCO Power	49 LFTN-D5			
Anzahl Zylinder	4			
Hubraum [l]	4,9			
Drehzahl bei max. Leistung [U/min]	2.000			
Nenn Drehzahl [U/min]	2.200			
Drehzahl bei max. Drehmoment [U/min]	1.500			
N155 Eco-Modus, max. Leistung bei [U/min]	1.750			
N155 Eco-Modus, max. Drehmoment bei [U/min]	1.250			
Leerlaufdrehzahl [U/min]	850			
Leerlaufdrehzahl (Wendeschalthebel auf P) [U/min]	700			
Wartungsintervall [h]	600			
Abgasnorm	Stufe 5			
Abgasreinigung	DOC + DPF + SCR			
GETRIEBE				
Anzahl Gänge	20+20R (HiTech)		CVT	
mit Kriechgang	30+30R		-	
Anzahl Fahrbereiche	4 (A, B, C, D)		4	
Anzahl Lastschaltstufen pro Fahrbereich	5		-	
Geschwindigkeitsbereich bei 2.100 U/min*** [km/h]	0,6-40 oder 0,7-50 oder 0,7-57		0,03-40/50/57	
Höchstgeschwindigkeit 40 km/h bei [U/min]	1.990 oder 1.600		1.700	
Höchstgeschwindigkeit 50 km/h bei [U/min]	1.970		1.800	
Min. Kriechganggeschw. bei 2.200 U/min [km/h]	0,6 oder 0,7		0,03	
Vorderachsfederung	Pneumatisch, AIRE5			

*** mit Kriechgang

MODELL	HITECH	ACTIVE	VERSU	DIRECT
	N135-N175			
HYDRAULIK				
Max. Hubkraft, Heck [kN]	78			
Hubkraft über den gesamten Hubweg, Heck [kN]	76			
Hubkraft über den gesamten Hubweg, Front [kN]	Option, 30 (max 47)			
Hydrauliksystem	Open Center	Load Sensing		
Max. Pumpenleistung [l/min]	73 (90)	115 (160, 200)		
Getriebe- und Hydrauliköl	Gemeinsam	Getrennt		
Anzahl mechanische Steuerventile, Heck	2, 3 oder 4		--	
Anzahl elektrische Steuerventile, Heck	--		2, 3, 4 oder 5	
Anzahl ON/OFF-Ventile, Heck	--		1	
Anzahl elektrische Steuerventile, Front	2, 3 oder 4			
Entnehmbare Ölmenge [l]	40	47		
ZAPFWELLE				
2 Geschwindigkeiten @ Motordrehzahl [U/min]	540@1890 + 1.000@1.897			
3 Geschwindigkeiten @ Motordrehzahl [U/min]	540@1.890 + 1.000@1.897 + 540E@1.522			
2 Geschwindigkeiten + Wegzapfwelle	im Verhältnis 41,03 (40 km/h) oder 40,79 (50 km/h)			
Frontzapfwelle, Geschw. @ Motordrehzahl [U/min]	1.000@2.000			
BEDIENUNG				
Valtra ARM-Armlehne	Option		--	
Valtra SmartTouch-Armlehne	--		Standard	
Valtra Connect	Option			
Valtra Guide	Option			



Sie stellen sich jeden Tag neuen Herausforderungen.

Sie arbeiten in einer anspruchsvollen Umwelt.
Sie arbeiten hart und lang mit weiten Entfernungen.
Ihre Arbeit erfordert Geschwindigkeit, Kraft und Präzision.

Für absolute Kontrolle verdienen Sie einen visionären Partner.
Für ständige Verbindung benötigen Sie die intelligenteste Maschine.

Deshalb vertrauen Sie auf Valtra.

Wir arbeiten hart, um harte Arbeit einfach zu machen.
Wir finden neue Wege, um Ihre Herausforderungen zu lösen.
Wir stellen Maschinen her, die außen robust sind
und innen intelligent.

Unsere Maschinen sind auf Langlebigkeit ausgelegt.
Gebaut, um zu arbeiten. Für Sie gebaut.

YOUR WORKING MACHINE



VALTRA ist eine weltweite
Marke von **AGCO**.

AGCO Deutschland GmbH
Geschäftsbereich VALTRA
Johann-Georg-Fendt-Str. 14
87616 Marktoberdorf, GERMANY
valtra.deutschland@agcocorp.com

AGCO Austria GmbH
Geschäftsbereich VALTRA
Enzersdorfer Str. 25
2340 Mödling, AUSTRIA
valtra.austria@agcocorp.com

GVS AGRAR AG
Im Majorenacker 1
8207 Schaffhausen
SWITZERLAND
info@gvs-agrar.ch

www.valtra.de
www.valtra.at
www.youtube.com/ValtraDEAT
www.facebook.com/ValtraDEAT
www.instagram.com/ValtraDEAT